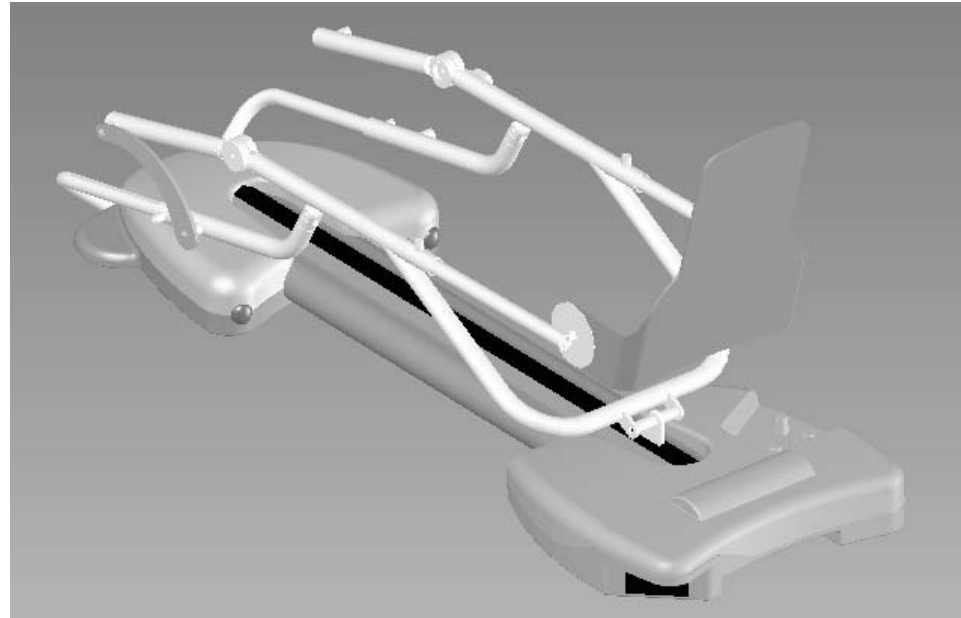


# NOTICE PIECES DE RECHANGE CATALOGUE OF SPARE PARTS

## PRIMA advance S1



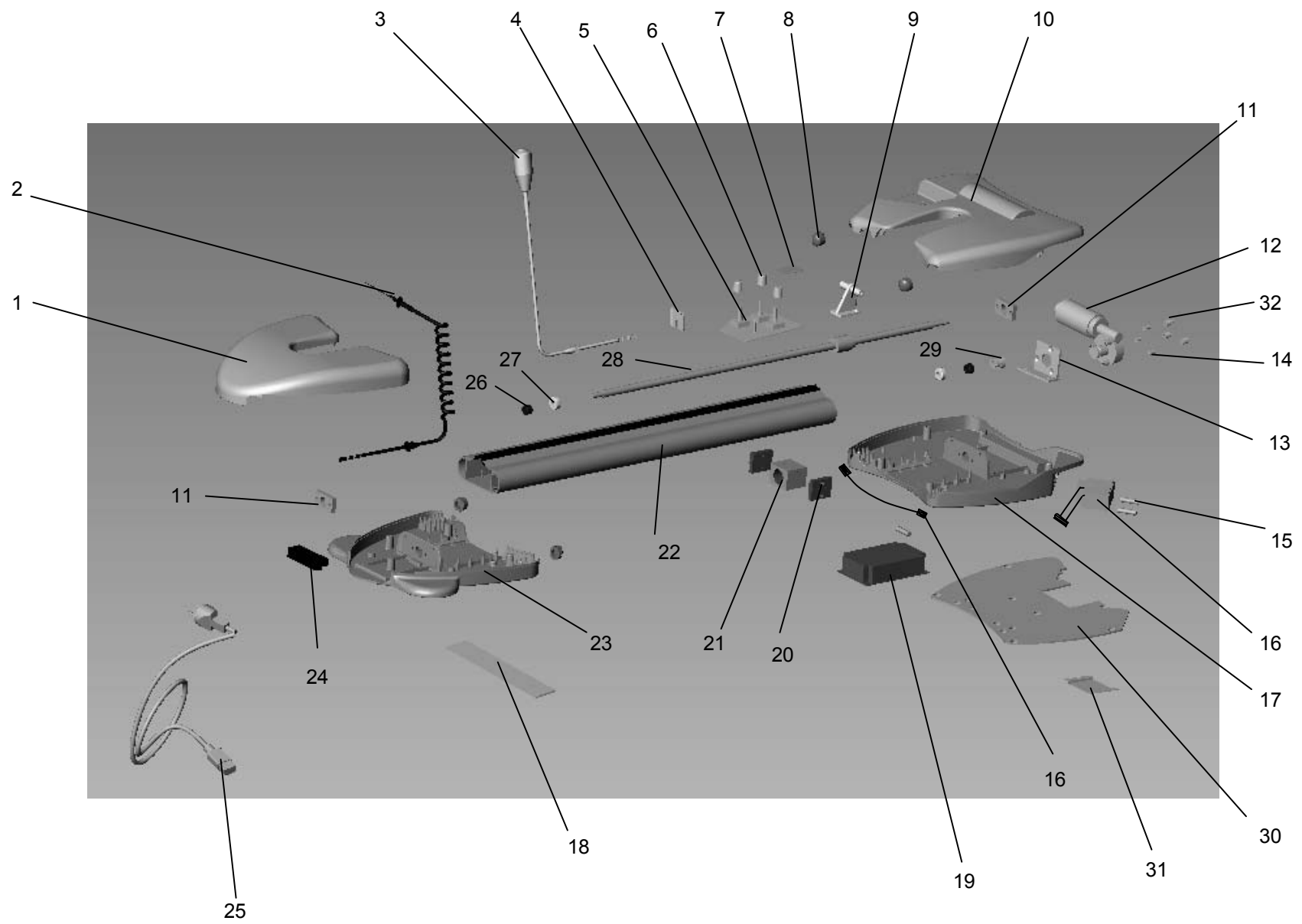
**APPAREIL DE MOBILISATION ARTICULAIRE PASSIVE DU GENOU**  
*KNEE CONTINUOUS PASSIVE MOTION DEVICE*

# KINETEC

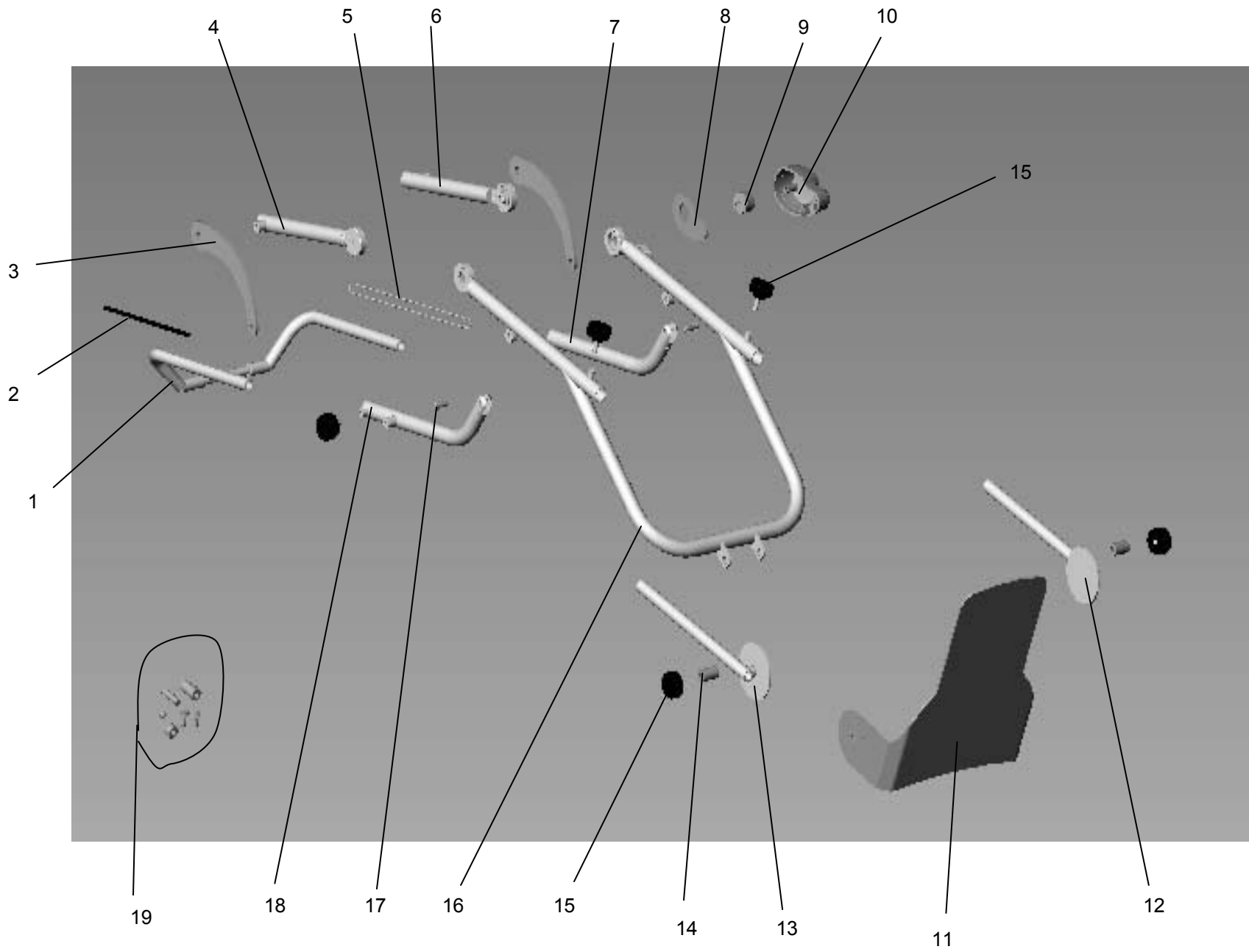
Zone industrielle  
Rue Albert Deville, TOURNES  
F-08014 Charleville-Mézières Cedex, France  
Siège social :  
Tél. : +33 (0)3.24.52.91.21  
Fax : +33 (0)3.24.52.90.34  
Commercial France :  
Tél. : 03.24.52.61.15 / 16  
Fax : 03.24.52.96.25

Notice N° 467896306  
Mise à jour le 14/11/05

**Kinetec se réserve le droit de toutes modifications techniques.**  
*Kinetec reserves the right to effect technical modifications.*

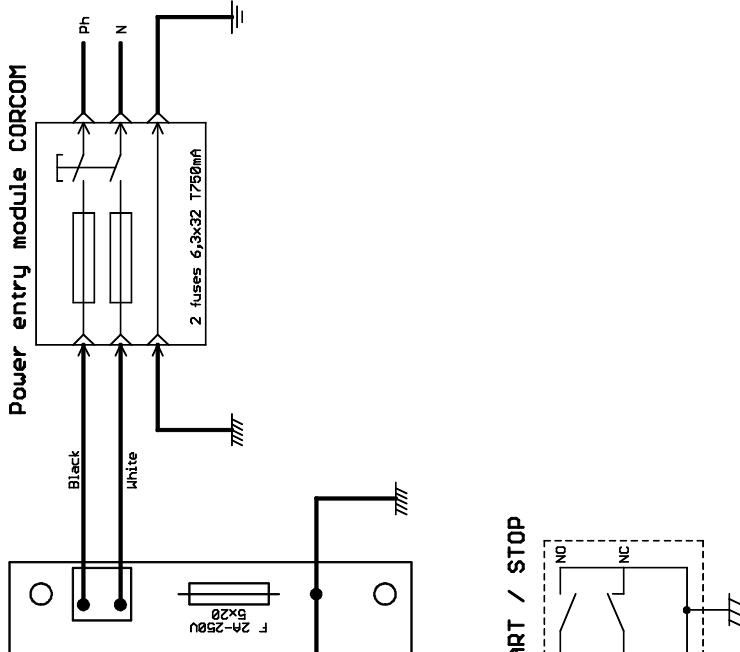


N°	REFERENCE	Q.	DESIGNATION	DESIGNATION	MATER.
1	4670021466	1	CARTER SUPERIEUR AVANT	FRONT UPPER CASING	AB.S.
2	4610007913	1	CORDON SPIRALE	SPIRAL CABLE	P.U.R.
3	4670023636	1	POIGNEE START / STOP	HAND CONTROL START / STOP	ELECT.COMP
4	4670023628	1	SUPPORT CABLE POIGNEE	SUPPORT HAND CONTROL WIRES	ACIER / STEEL
5	4610008507	1	CARTE MOTEUR A POTENTIOMETRE	ELECTRONIC CARD	ELECT.COMP
6	4610006642	3	BOUTON POTETIOMETRE	POTENTIOMETRIC KNOB	P.O.M.
	4610006650	3	INDEX DE BOUTON	POTENTIOMETER FLAG	P.O.M.
7	4635008780	1	INSONORISANT CHARIOT	SOUND PROOF	POLYURETHANE
8	4635010123	4	EMBOUT DE CARTER	CAPS COVER	P.V.C.
9	4670021341	1	ARTICULATION JAMBIERE	LEG ARTICULATION	ACIER / STEEL
10	4635010082	1	CARTER SUPERIEUR ARRIERE	BACK UPPER CASING	AB.S.
11	4635009481	2	PALIER	BEARING SUPPORT	ALUMINIUM
12	4670023751	1	MOTOREDUCTEUR PERCE	GEAR MOTOR	ACIER+CU / COPPER
13	4670023743	1	SUPPORT MOTOREDUCTEUR	GEAR MOTOR SUPPORT	ACIER / STEEL
14	4627001255	3	ENTRETOISE MOTEUR	MOTOR SPACER	STEEL
15	4610007434	2	FUSIBLE 6.3x32mm T 750mA	FUSE T 750mA 250V 6.3x32mm	ELECT.COMP
16	4670021573	1	EMBASE SECTEUR CABLEE	SUPPLY SOCKET	ELECT.COMP
17	4670023735	1	CARTER INFERIEUR ARRIERE	BACK LOWER CASING	ALUMINIUM
18	4635010131	1	ANTIDERAPPANT	ANTI SLIDING	POLYURETHANE
19	4610007997	1	CARTE ALIMENTATION 260-90 VOLTS MEAN WELL	SUPPLY BOARD MEAN WELL	ELECT.COMP
	4610008002	1	CARTE ALIMENTATION 260-90 VOLTS ASTEC	SUPPLY BOARD ASTEC	ELECT.COMP
20	4670021333	2	PATIN	SLIDING PART	POLYETHYLENE
21	4670021359	1	SUPPORT ECROU	NUT SUPPORT	ALUMINIUM
22	4635010090	1	PROFIL ALUMINIUM	ALUMINIUM PROFIL	ALUMINIUM
23	4670021375	1	CARTER INFERIEUR AVANT	FRONT LOWER CASING	ALUMINIUM
24	4635005611	1	ENSEMBLE ARTICULATION CRURALE	ARTICULATION ASSY	P.O.M.
25	4610006626	1	CORDON SECTEUR VDE 3.5m	CABLE TO THE MAIN VDE	P.U.R.
	4610006634	1	CORDON SECTEUR 4m UL	CABLE TO THE MAIN UL	P.U.R.
	4610007161	1	CORDON SECTEUR AUSTRALIE	CABLE TO THE MAIN AUSTRALIA	P.U.R.
	4610007400	1	CORDON SECTEUR U.K.	CABLE TO THE MAIN U.K.	P.U.R.
26	4639000071	2	BAGUE INTERIEUR LR diam 8x12x10.5mm	diam 8x12x10.5mm LR RING	ACIER / STEEL
	4639000047	2	CAGE A AIGUILLES HK diam 12x10mm	HK diam 12x10mm BALL BEARING	ACIER / STEEL
27	4639000097	4	RONDELLE BUTEE LS 0821 diam 8x21x2.75mm	diam 8x21x2.75mm LS 0821 WASHER	ACIER / STEEL
	4639000021	2	BUTEE A AIGUILLES AXK 0821 diam 8x21x2mm	AXK 0821 diam 8x21x2mm BALL BEARING	ACIER / STEEL
28	4635008475	1	VIS A BILLES	BALL SCREW	ACIER / STEEL
29	4670023719	1	ACCOUPLMENT	COUPLING	ALUMINIUM+PU
30	4635010256	1	ANTIDERAPPANT ARRIERE	ANTI SLIDING	PE
31	4670023727	1	PROTECTION MOTEUR	GEAR MOTOR PROTECTOR	STAINLESS STEEL
32	4635000281	3	PLOT ELASTIQUE	SHOCK ABSORBER	STEEL+ PU



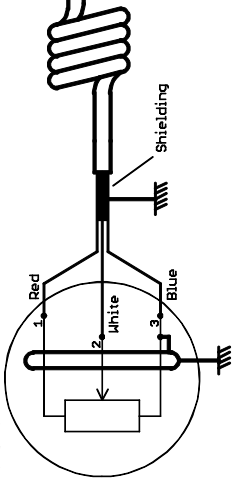
N°	REFERENCE	Q.	DESIGNATION	DESIGNATION	MATER.
1	4670021309	1	COULISSE CRURALE	SLIDING HALF UPPER LEG SUPPORT	ACIER / STEEL
2	4615002182	1	ETIQUETTE REPERE FEMUR	FEMUR LABEL	POLYESTER
3	4670021292	2	PATTE ARTICULATION CRURAL	ARTICULATION PLATE	ACIER / STEEL
4	4670021276	1	ELEMENT CRURAL DROIT	RIGHT FIXED UPPER LEG SUPPORT	ACIER / STEEL
5	4635002451	1	EPINGLE ACIER	PIN	ACIER / STEEL
6	4670021284	1	ELEMENT CRURAL GAUCHE	LEFT FIXED UPPER LEG SUPPORT	ACIER / STEEL
7	4670021268	1	ELEMENT CRURAL INFERIEUR GAUCHE	LEFT INFERIOR UPPER LEG SUPPORT	ACIER / STEEL
8	4670021317	1	SUPPORT POTENTIOMETRE	POTENTIOMETER MOUNTING	ACIER / STEEL
9	4610004539	1	POTENTIOMETRE COPIE 10K	COPY POTENTIOMETER	ELECT.COMPON.
10	4635008483	1	CAPOT DE POTENTIOMETRE	COVER FOR POTNTIOMETER	A.B.S.
11	46700	1	SUPPORT PLANCHETTE	PIVOTING FOOT SUPPORT	ACIER / STEEL
13	4670021656	1	COULISSE JAMBIERE DROITE	RIGHT FOOT SUPPORT TUBE	ACIER / STEEL
14	4627000637	2	ENTRETOISE SERRAGE PLANCHETTE	TIGHTEN SPACER OF FOOT PLATE	ALUMINIUM
15	4670021440	1	LOT DE BOUTONS DE SERRAGES	SET LOCKING KNOB	P.O.M.
16	4670021242	1	ELEMENT JAMBIER	LOWER LEG SUPPORT	ACIER / STEEL
17	4627001213	2	AXE DE CHAPE DIAM. 6	PIN DIAM. 6	INOX / S.STEEL
18	4670021250	1	ELEMENT CRURAL INFERIEUR DROIT	RIGHT INFERIOR UPPER LEG SUPPORT	ACIER / STEEL
19	4670021474	1	LOT DE VIS, RONDELLE, ENTRETOISE, GOUPILLE, ...	SET OF SCREW, WASHER, SPACER, PIN, CAPS.....	ACIER / STEEL

Power supply 12V DC 45W

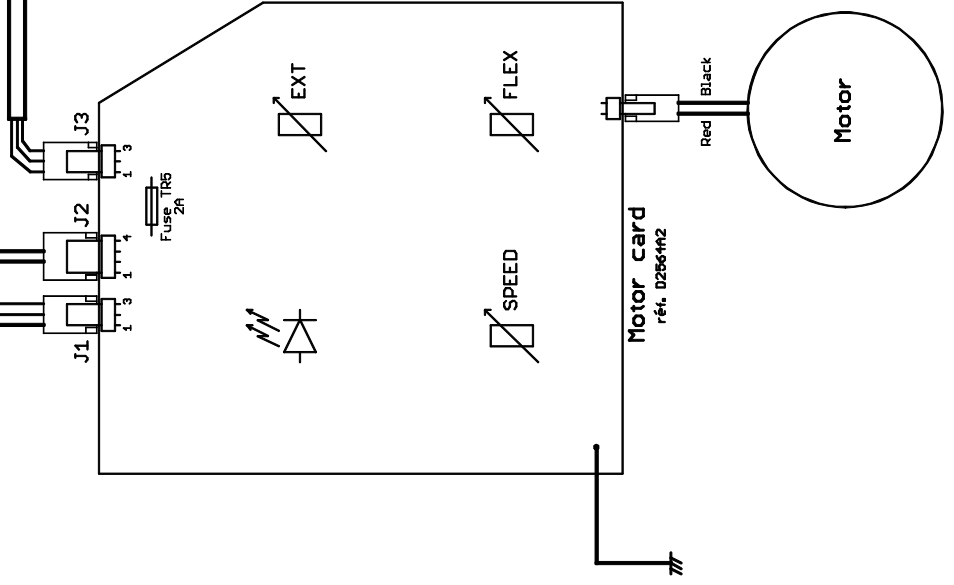
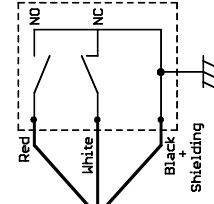


	J1	J2	J3
1	Blue + Shielding	-	Black + Shielding
2	White	Black	White
3	Red	Red	Red
4	Not used	-	Not used

Copy potentiometer



START / STOP



Rév:	Date	Dessiné	Vérifié	Modifications
	10/08/05	VA	VA	Observations:

Propriété exclusive - communication et reproduction interdites

Tol. gén:	Echelle:	
Matière:	Code:	A3
<b>MATERIEL:</b>	<b>PRIMA Advance</b>	
<b>DESIGNATION:</b>	<b>Electric wiring diagram</b>	

**AbilityOne Kinetec S.A.**  
 B.P. 1109  
 F-08090 TOURNES  
 Tél: +33 (0)3.24.52.91.21  
 Fax: +33 (0)3.24.52.90.34  
**N°: 467810136**

# FICHE DE CONTROLE SAV

## AFTER SALES CHECK LIST

### Prima Advance

**Panne:**

*Breakdown:*

**Code Panne:**

*Breakdown code:*

**Numéros / Number :**

**Série / Serial :**

**Client Pays / Country :**

**Devis n° / Offer N°:**

**Date de première expédition:**

*First delivery date:*

**TT (vérifier avec le PC):**

*TT (check with computer):*

**Facturé :**

**Yes**

**No**

*Invoice*

**Garantie :**

**Yes**

**NO**

*Warranty*

#### **Vérification mécanique / Mechanical Checking**

**Vérifier l'aspect général (vis - bouton - embout - carter - etc...)**

*Check the general look (screws - plastic - cover etc...)*

**Vérifier le -5°/115° mécanique**

*Check the ROM at the maximum without mechanical problem.*

**Vérifier tous les coulissements**

*Check all the sliding*

**Vérifier le collage des vis**

*Check if the screw are correctly tightened and glued*

**Vérifier le graissage de la vis à bille, butée à aiguille et les gallons**

*Check the greasing of the ball bearing screw, and rubber strips, ball thrust bearing*

**Vérifier le graissage de toutes les articulations**

*Check the greasing on all articulations*

**Vérifier le graissage de l'accouplement et de la surface d'appui du moteur**

*Check the motor coupling greasing and the motor surface greasing*

**Vérifier le collage des vis du jambier avec chariot**

*Check if the screws which fix the lower leg support and the ball bearing support are glued*

**Vérifier le serrage de la clavette du potentiomètre et le centrage**   
*Check if the copy potentiometer pin is tightened*

**Vérifier l'articulation crurale**   
*Check the articulation assy*

**Vérifier le bruit de la vis à bille et du moteur à vide et en charge (10kg)**   
*Check the noise of the unit without and with load (10kg)*

**Vérifier l'état des tapis antidérapants sous la machine**   
*Check the non-skid mat under the unit*

**Vérification électrique / Electrical checking**

**Vérifier la consommation moteur / check the motor consumption :**  
**Grand Fémur - Charge 10 Kg – Flexion montante entre 30° et 60° - après rodage 1 nuit**  
*Large femur – load 10kg – flexion between 30° and 60° - after running 1 night*

**Vérifier le courant en vitesse maxi < 700mA**  mA  
*Check the current in maximum speed < 700mA*

**Vérifier les fusibles 750 m A T**   
*Check the fuses 750m A T*

**Vérifier la tenue de la connectique (carte moteur ; carte alim ; pot)**   
*Check the connection (motor card; power supply; copy potentiometer)*

**Vérifier les load** Flexion 40 DaN +/-5  DaN  
*Check the load* Extension 35 DaN +/-5  DaN

**Vérifier le fonctionnement de la poignée de commande**   
*Check the hand controller (stop/ start /reverse)*

**Vérifier le fonctionnement de la variation de vitesse**   
*Check the speed potentiometer function*

**Vérifier le fonctionnement des potentiomètres en flexion et extension**   
*Check the flexion and extension potentiometers function*

**Réinitialisation du 2000H (avec PC)**   
*Re-init the 2000H counter (with computer)*

**Vérifier le test électrique Séquence 16**  TICKET  
*Check the electrical security*

**Vérifier le / Checking date :**

**Nom / Name :**

**Commentaires / Comments :**